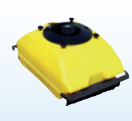
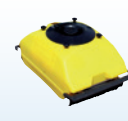
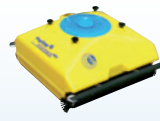


La solución adecuada para cada piscina

Tanta limpieza como se precise, tanto ahorro como sea posible

Longevidad
Acero inoxidable



mariner 3S	navigator II	topliner	compact 600	compact 400	yellow 600	yellow 400
	La clase superior: para el duro empleo en piscinas olímpicas y parques acuáticos	El potente: para piscinas olímpicas	El rentable: para piscinas a partir de 25 metros de longitud	El rentable: para piscinas hasta 25 metros de longitud	La alternativa económica: para todas las piscinas a partir de 25 metros de longitud	La alternativa económica: para todas las piscinas hasta 25 metros de longitud
Limpieza automática vía tras vía	●	●	●	●	●	●
Sensor (control de posición)	High tech	Basic	Basic	Basic	Opcional	Opcional
Sistemas de filtración	12 Cartuchos filtrantes 50/100 my	12 Cartuchos filtrantes 50/100 my	Cartucho filtrante 50/100 my	Cartucho filtrante 50/100 my	Cartucho filtrante 50/100 my	Cartucho filtrante 50/100 my
Radiocontrol para un funcionamiento en modo automático y en modo manual	●	●	●	●	●	●
Emerge automáticamente	●	●				
Carro de transporte	●	●	●	●	●	●
Tambor para enrollar el cable flotante	●	●	●	●	●	●
Sistema de seguridad	Tensión de servicio < 30 voltios DC	Tensión de servicio < 30 voltios DC	Tensión de servicio < 30 voltios DC	Tensión de servicio < 30 voltios DC	Tensión de servicio < 30 voltios DC	Tensión de servicio < 30 voltios DC

Datos técnicos

Ancho de limpieza	700 mm	700 mm	600 mm	400 mm	600 mm	400 mm
Distancia al suelo	30 mm	30 mm	30 mm	30 mm	30 mm	30 mm
Capacidad de succión	aprox. 1.200 l/min	aprox. 1.200 l/min	aprox. 650 l/min	aprox. 550 l/min	aprox. 650 l/min	aprox. 550 l/min
Cable flotante	40/50/60 m	40/50/60 m	40 m	25/30 m	40 m	25 m
Tensión de alimentación	230 V AC, 50/60 Hz	230 V AC, 50/60 Hz	100-240 V AC, 50/60 Hz	100-240 V AC, 50/60 Hz	100-240 V AC, 50/60 Hz	100-240 V AC, 50/60 Hz
Dimensiones A x L x A	700x905x400 mm	700x905x400 mm	640x680x300 mm	450x680x300 mm	640x680x300 mm	440x650x300 mm
Peso	68 kg	68 kg	36 kg	28 kg	34 kg	26 kg

